



WL27-2F730

**SICK**  
Sensor Intelligence.



illustration non contractuelle



## Informations de commande

Type	Référence
WL27-2F730	1015104

Autres modèles d'appareil et accessoires → [www.sick.com/](http://www.sick.com/)

## Caractéristiques techniques détaillées

### Caractéristiques

<b>Principe de fonctionnement</b>	Barrière réflex
<b>Dimensions (l x H x P)</b>	24,6 mm x 80 mm x 53,5 mm
<b>Forme du boîtier (émission de lumière)</b>	Rectangulaire
<b>Distance de commutation max.</b>	0,1 m ... 14 m <sup>1)</sup>
<b>Distance de commutation</b>	0,1 m ... 10 m <sup>1)</sup>
<b>Type de lumière</b>	Lumière rouge visible
<b>Source d'émission</b>	LED
<b>Réglage</b>	Potentiomètre

<sup>1)</sup> Réflecteur PL80A.

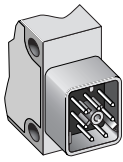
### Mécanique/électronique

<b>Tension d'alimentation</b>	10 V DC ... 30 V DC
<b>Consommation</b>	25 mA <sup>1)</sup>
<b>Sortie de commutation</b>	PNP
<b>Type de commutation</b>	Commutation claire/sombre
<b>Temps de réponse</b>	≤ 500 µs <sup>2)</sup>
<b>Mode de raccordement</b>	Q7, 7 pôles, CC
<b>Matériau du boîtier</b>	Plastique, ABS
<b>Matériau de l'optique</b>	Plastique, PMMA
<b>Indice de protection</b>	IP65
<b>Température de fonctionnement</b>	-40 °C ... +60 °C
<b>Température ambiante d'entreposage</b>	-40 °C ... +75 °C
<b>Fichier UL n°</b>	NRKH.E181493 & NRKH7.E181493

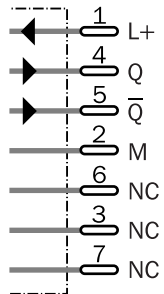
<sup>1)</sup> Sans charge.

<sup>2)</sup> Durée du signal sur charge ohmique.

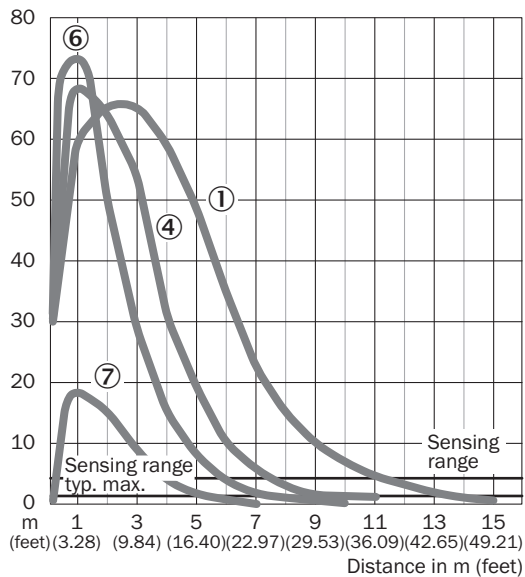
## Mode de raccordement



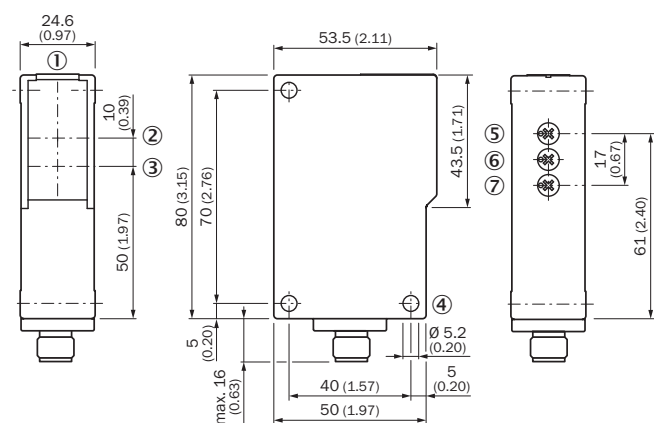
## Schéma de raccordement



## Caractéristique



## Plan coté (Dimensions en mm (inch))



- ① Témoin de réception
- ② Axe optique, émetteur
- ③ Axe optique, récepteur
- ④ Trou de fixation Ø 5,2 mm
- ⑤ Réglage de sensibilité

## SICK EN BREF

SICK est l'un des principaux fabricants de capteurs et de solutions de détection intelligents pour les applications industrielles. Notre gamme unique de produits et de services vous fournit tous les outils dont vous avez besoin pour la gestion sûre et efficace de vos processus, la protection des personnes contre les accidents et la prévention des dommages environnementaux.

Nous possédons une vaste expérience dans de nombreux secteurs et connaissons vos processus et vos exigences. Nous sommes en mesure de vous proposer les capteurs intelligents qui répondent parfaitement à vos besoins. Nos solutions systèmes sont testées et améliorées dans des centres d'application situés en Europe, en Asie et en Amérique du Nord afin de satisfaire pleinement nos clients. Cette rigueur a fait de notre entreprise un fournisseur et partenaire de développement fiable.

Nous proposons également une gamme complète de services : les SICK LifeTime Services vous accompagnent tout au long du cycle de vie de vos machines et vous garantissent sécurité et productivité.

**C'est ainsi que nous concevons la détection intelligente.**

## DANS LE MONDE ENTIER, PRÈS DE CHEZ VOUS :

Interlocuteurs et autres sites sur → [www.sick.com](http://www.sick.com)