



**WL23-2P2460**

W23-2

**CAPTEURS PHOTOÉLECTRIQUES COMPACTS**

**SICK**  
Sensor Intelligence.



illustration non contractuelle



### Informations de commande

Type	Référence
WL23-2P2460	1044165

Autres modèles d'appareil et accessoires → [www.sick.com/W23-2](http://www.sick.com/W23-2)

### Caractéristiques techniques détaillées

#### Caractéristiques

<b>Principe de fonctionnement</b>	Barrière réflex
<b>Principe de fonctionnement, détail</b>	Double lentille
<b>Dimensions (l x H x P)</b>	24,6 mm x 80,6 mm x 54 mm
<b>Forme du boîtier (émission de lumière)</b>	Rectangulaire
<b>Distance de commutation max.</b>	0,1 m ... 12 m <sup>1)</sup>
<b>Distance de commutation</b>	0,3 m ... 9 m <sup>1)</sup>
<b>Mise au point</b>	1,5°
<b>Type de lumière</b>	Lumière rouge visible
<b>Source d'émission</b>	LED PinPoint <sup>2)</sup>
<b>Taille du spot lumineux (distance)</b>	Ø 45 mm (2,7 m)
<b>Angle d'émission</b>	1,5°
<b>Longueur d'onde</b>	660 nm
<b>Réglage</b>	Aucune

<sup>1)</sup> Réflecteur PL80A.

<sup>2)</sup> Durée de vie moyenne de 100.000 h à T<sub>U</sub> = + 25°C.

## Mécanique/électronique

<b>Tension d'alimentation <math>U_B</math></b>	10 V DC ... 30 V DC <sup>1)</sup>
<b>Ondulation résiduelle</b>	< 5 V <sub>ss</sub> <sup>2)</sup>
<b>Consommation</b>	35 mA <sup>3)</sup>
<b>Sortie de commutation</b>	PNP
<b>Fonction de commutation</b>	Antivalent
<b>Type de commutation</b>	Commutation claire/sombre
<b>Tension du signal PNP HAUT / BAS</b>	Env. $U_V$ -2,5 V / 0 V
<b>Courant de sortie <math>I_{max}</math></b>	≤ 100 mA
<b>Temps de réponse</b>	≤ 2,5 ms <sup>4)</sup>
<b>Fréquence de commutation</b>	200 Hz <sup>5)</sup>
<b>Mode de raccordement</b>	Connecteur M12, 4 pôles
<b>Protections électriques</b>	A <sup>6)</sup> C <sup>7)</sup> D <sup>8)</sup>
<b>Classe de protection</b>	II <sup>9)</sup>
<b>Poids</b>	100 g
<b>Filtre polarisant</b>	✓
<b>Matériau du boîtier</b>	Plastique, ABS
<b>Matériau de l'optique</b>	Plastique, PMMA
<b>Indice de protection</b>	IP67
<b>Température de fonctionnement</b>	-30 °C ... +60 °C
<b>Température ambiante d'entreposage</b>	-40 °C ... +70 °C
<b>Fichier UL n°</b>	NRKH.E181493 & NRKH7.E181493

<sup>1)</sup> Valeurs limites pour fonctionnement en réseau protégé contre les courts-circuits max. 8 A.

<sup>2)</sup> Ne doit pas être supérieur ou inférieur aux valeurs de tolérance  $U_V$ .

<sup>3)</sup> Sans charge.

<sup>4)</sup> Durée du signal sur charge ohmique.

<sup>5)</sup> Pour un rapport clair/sombre de 1:1.

<sup>6)</sup> A = raccordements  $U_V$  protégés contre les inversions de polarité.

<sup>7)</sup> C = suppression des impulsions parasites.

<sup>8)</sup> D = sorties protégées contre les courts-circuits et les surcharges.

<sup>9)</sup> Tension de mesure : 50 V CC.

## Grandeurs caractéristiques relatives à la sécurité

<b>MTTF<sub>D</sub></b>	2.205 années
<b>DC<sub>avg</sub></b>	0 %

## Classifications

<b>ECLASS 5.0</b>	27270902
<b>ECLASS 5.1.4</b>	27270902
<b>ECLASS 6.0</b>	27270902
<b>ECLASS 6.2</b>	27270902
<b>ECLASS 7.0</b>	27270902

ECLASS 8.0	27270902
ECLASS 8.1	27270902
ECLASS 9.0	27270902
ECLASS 10.0	27270902
ECLASS 11.0	27270902
ECLASS 12.0	27270902
ETIM 5.0	EC002717
ETIM 6.0	EC002717
ETIM 7.0	EC002717
ETIM 8.0	EC002717
UNSPSC 16.0901	39121528

Mode de raccordement

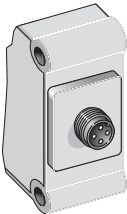
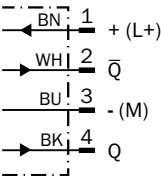


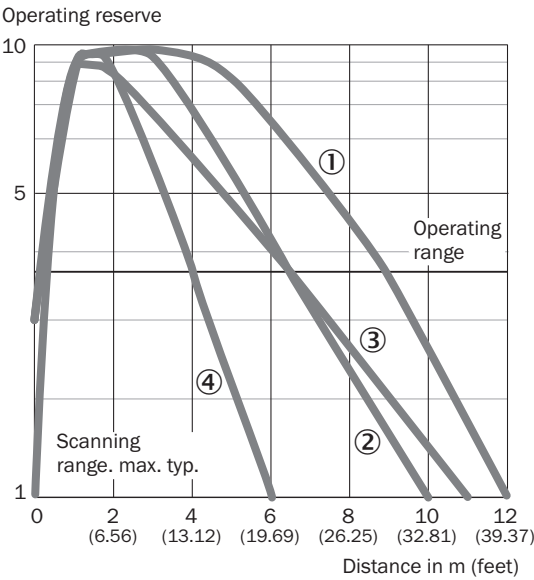
Schéma de raccordement

Cd-083



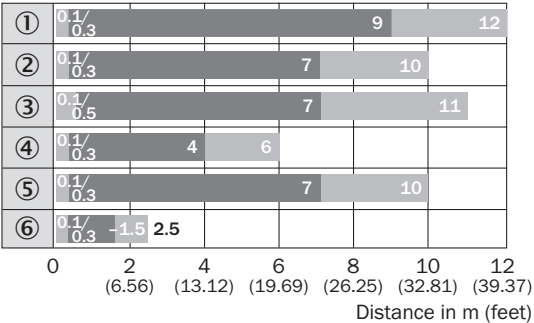
Caractéristique

WL23-2, PinPoint



Graphique de la portée

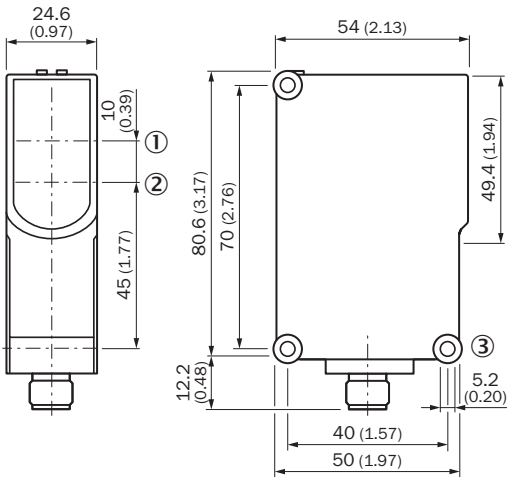
WL23-2, PinPoint



- Sensing range      ■ Sensing range max.
- ① Réflecteur PL80A
  - ② Réflecteur PL40A
  - ③ Réflecteur C110A
  - ④ Réflecteur PL20A
  - ⑤ Réflecteur P250
  - ⑥ Bande réflecteur Diamond Grade

Plan coté (Dimensions en mm (inch))




WL23-2




- ① Axe optique, émetteur
- ② Axe optique, récepteur
- ③ Trou traversant  $\varnothing$  5,2 mm
- ④ Tension d'alimentation active
- ⑤ LED d'état jaune : état réception de lumière

Accessoires recommandés

Autres modèles d'appareil et accessoires → [www.sick.com/W23-2](http://www.sick.com/W23-2)

	Description succincte	Description succincte	Type	Référence
Connecteurs et câbles				
	<ul style="list-style-type: none"><li>• <b>Mode de raccordement tête A:</b> Connecteur mâle, M12, 4 pôles, droit</li><li>• <b>Description:</b> Non blindé</li><li>• <b>Raccordement:</b> Borniers à vis</li><li>• <b>Section du conducteur admissible:</b> ≤ 0,75 mm<sup>2</sup></li></ul>	<ul style="list-style-type: none"><li>• <b>Mode de raccordement tête A:</b> Connecteur mâle, M12, 4 pôles, droit</li><li>• <b>Description:</b> Non blindé</li><li>• <b>Raccordement:</b> Borniers à vis</li><li>• <b>Section du conducteur admissible:</b> ≤ 0,75 mm<sup>2</sup></li></ul>	STE-1204-G	6009932
	<ul style="list-style-type: none"><li>• <b>Mode de raccordement tête A:</b> Connecteur femelle, M12, 4 pôles, droit, Codage A</li><li>• <b>Mode de raccordement tête B:</b> Extrémité de câble ouverte</li><li>• <b>Type de signal:</b> Câble capteur / actionneur</li><li>• <b>Câble:</b> 5 m, 4 fils, PVC</li><li>• <b>Description:</b> Câble capteur / actionneur, non blindé</li><li>• <b>Domaine d'utilisation:</b> Domaine de produit chimique</li></ul>	<ul style="list-style-type: none"><li>• <b>Mode de raccordement tête A:</b> Connecteur femelle, M12, 4 pôles, droit, Codage A</li><li>• <b>Mode de raccordement tête B:</b> Extrémité de câble ouverte</li><li>• <b>Type de signal:</b> Câble capteur / actionneur</li><li>• <b>Câble:</b> 5 m, 4 fils, PVC</li><li>• <b>Description:</b> Câble capteur / actionneur, non blindé</li><li>• <b>Domaine d'utilisation:</b> Domaine de produit chimique</li></ul>	YF2A14-050VB3XLEAX	2096235
Réflecteurs				
	Rectangulaire, à visser, 84 mm x 84 mm, PMMA/ABS, vissable, fixation 2 trous	Rectangulaire, à visser, 84 mm x 84 mm, PMMA/ABS, vissable, fixation 2 trous	PL80A	1003865

	Description succincte	Description succincte	Type	Référence
Équerres et plaques de fixation				
	Equerre de fixation universelle pour réflecteurs, acier galvanisé	Equerre de fixation universelle pour réflecteurs, acier galvanisé	BEF-WN-REFX	2064574

## SICK EN BREF

SICK est l'un des principaux fabricants de capteurs et de solutions de détection intelligents pour les applications industrielles. Notre gamme unique de produits et de services vous fournit tous les outils dont vous avez besoin pour la gestion sûre et efficace de vos processus, la protection des personnes contre les accidents et la prévention des dommages environnementaux.

Nous possédons une vaste expérience dans de nombreux secteurs et connaissons vos processus et vos exigences. Nous sommes en mesure de vous proposer les capteurs intelligents qui répondent parfaitement à vos besoins. Nos solutions systèmes sont testées et améliorées dans des centres d'application situés en Europe, en Asie et en Amérique du Nord afin de satisfaire pleinement nos clients. Cette rigueur a fait de notre entreprise un fournisseur et partenaire de développement fiable.

Nous proposons également une gamme complète de services : les SICK LifeTime Services vous accompagnent tout au long du cycle de vie de vos machines et vous garantissent sécurité et productivité.

**C'est ainsi que nous concevons la détection intelligente.**

## DANS LE MONDE ENTIER, PRÈS DE CHEZ VOUS :

Interlocuteurs et autres sites sur → [www.sick.com](http://www.sick.com)